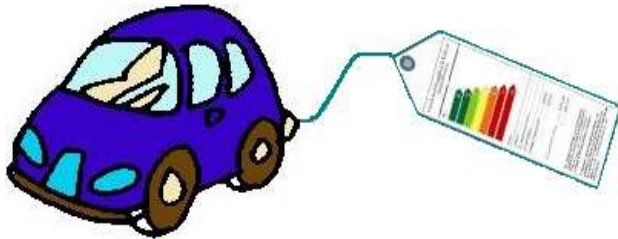


DIEZ CLAVES DE LA CONDUCCIÓN EFICIENTE

CONDUCCIÓN EFICIENTE



La **conducción eficiente**, mejora el confort, un aumento de la seguridad vial y una disminución del tiempo de viaje, ayudando a disminuir el consumo de carburante y emisiones contaminantes asociadas, así como la reducción del costo de mantenimiento.

La conducción eficiente permite conseguir un ahorro medio de



combustible y de emisiones de CO₂ del 15%.



1. Arranque y puesta en marcha:

- Arrancar el motor sin pisar el acelerador.
- En los motores de gasolina, iniciar la marcha inmediatamente después del arranque.
- En los motores a diésel, esperar unos segundos antes de comenzar la marcha.

2. Primera Marcha:

Usarla sólo para el inicio de la marcha, y cambiar a segunda a los dos segundos ó 6 metros, aproximadamente.

3. Aceleración y cambios de marcha:

Según revoluciones

- En motores de gasolina: de 2.000 a 2.500rpm.
- En motores a diésel: de 1.500 a 2.000rpm.



Según la velocidad

- 3ra marcha: a partir de 30km/h.
- 4ta marcha: a partir de 40km/h.
- 5ta marcha: a partir de 50km/h.

Después de cambiar, acelerar ligeramente.

4. Utilización de marchas

Circular lo más posible en las marchas más largas y a bajas revoluciones.

En la ciudad, siempre que sea posible, utilizar la cuarta y la quinta marcha, respetando los límites de velocidad.

5. Velocidad de circulación:

Mantenerla lo más uniforme posible; buscar fluidez en la circulación, evitando todos los frenazos, desaceleraciones y cambios de marchas innecesarios.

6. Desaceleración:

Levantar el pie del acelerador y dejar rodar el vehículo con la marcha engranada al instante, sin reducir.

Frenar de forma suave y progresiva con el pedal de freno.

Reducir de marcha lo más tarde posible.

7. Detención:

Siempre que la velocidad y el espacio lo permitan, detener el vehículo sin reducir previa marcha.

8. Paradas:

En paradas prolongadas, en congestiones o cuando se toma o deja pasajeros, es recomendable apagar el motor.

9. Anticipación y Previsión:

- Conducir con adecuada distancia de seguridad y un amplio campo de visión que permita ver 2 ó 3 vehículos por delante.

- Cuando se detecte un obstáculo o una reducción de velocidad de circulación en la vía, levantar el pie del acelerador para anticipar las siguientes maniobras.

10. Seguridad:

Aplicar estas reglas de conducción eficiente contribuye al aumento de seguridad vial.



Pero obviamente existen circunstancias que requieren acciones específicas distintas para que la seguridad no se vea afectada.

FACTORES A TENER EN CUENTA

A altas velocidades, por encima de unos 100 km/h, el consumo se multiplica. Moderar la velocidad es además clave para la seguridad en las carreteras.



Para conseguir una sensación de bienestar en el vehículo, se aconseja una temperatura interior de 23-24 °C.

Conducir con ventanillas bajadas provoca mayor resistencia al movimiento del vehículo y por tanto mayor esfuerzo del motor y mayor consumo. Para ventilar el vehículo, lo ideal es utilizar de manera adecuada la circulación de aire forzada del vehículo.

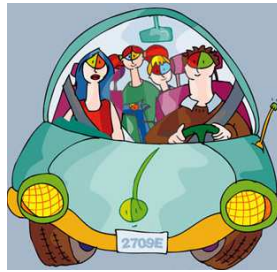


El peso de los objetos transportados en el vehículo y el de sus ocupantes influye sobre el consumo, sobre todo en los arranques y periodos de aceleración.

Una mala distribución de carga afecta la seguridad y aumenta los gastos por mantenimiento y reparación.

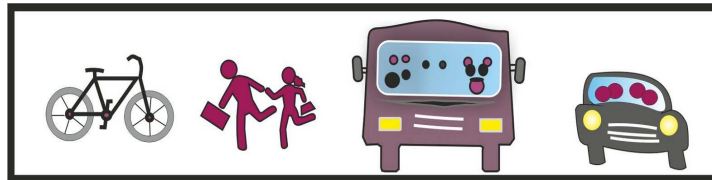


El mantenimiento del vehículo influye en el consumo de combustible. Será especialmente importante el buen estado del motor, el control de niveles y filtros, sobre todo una presión adecuada de los neumáticos.



Compartamos el auto con los miembros de la familia que salen en el mismo lapso de tiempo y si es posible con vecinos.

Evite usar el vehículo distancias cortas. Hágalo caminando o utilice un medio de transporte alternativo, como es, la bicicleta, o transporte público en medio urbano).



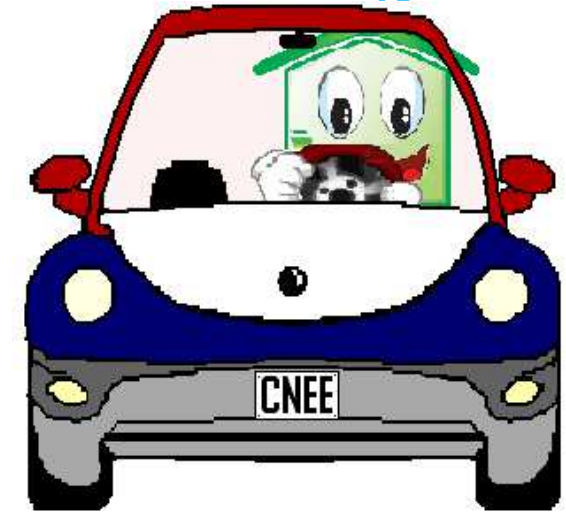
Al compra un vehículo, es importante elegir un modelo adaptado a nuestras necesidades y fijándonos de manera económica y ecológicamente.



MINISTERIO DE OBRAS PÚBLICAS Y COMUNICACIONES

GOBIERNO NACIONAL
Construyendo Juntos Un Nuevo Rumbo

AHORRA ENERGÍA...



El uso eficiente,
es ahorro inteligente

Viceministerio de Minas y Energía

Los Rosales esq. Ñanga Piry
San Lorenzo - Paraguay

Teléfono: 595 21 670 924
Correo: www.ssme.gov.py



Comité Nacional de Eficiencia Energética